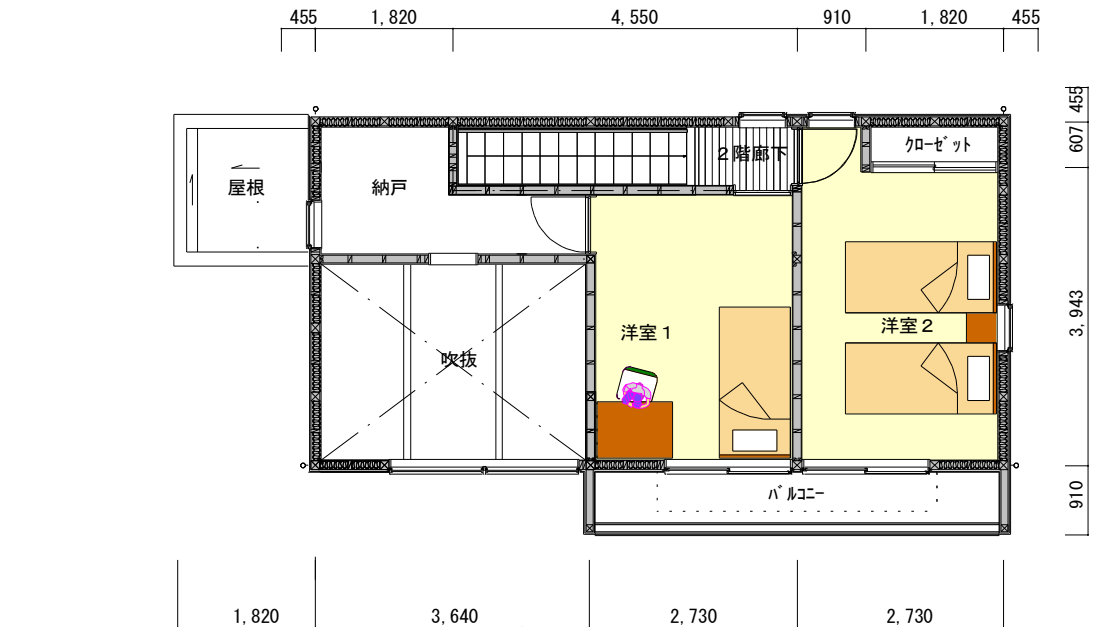
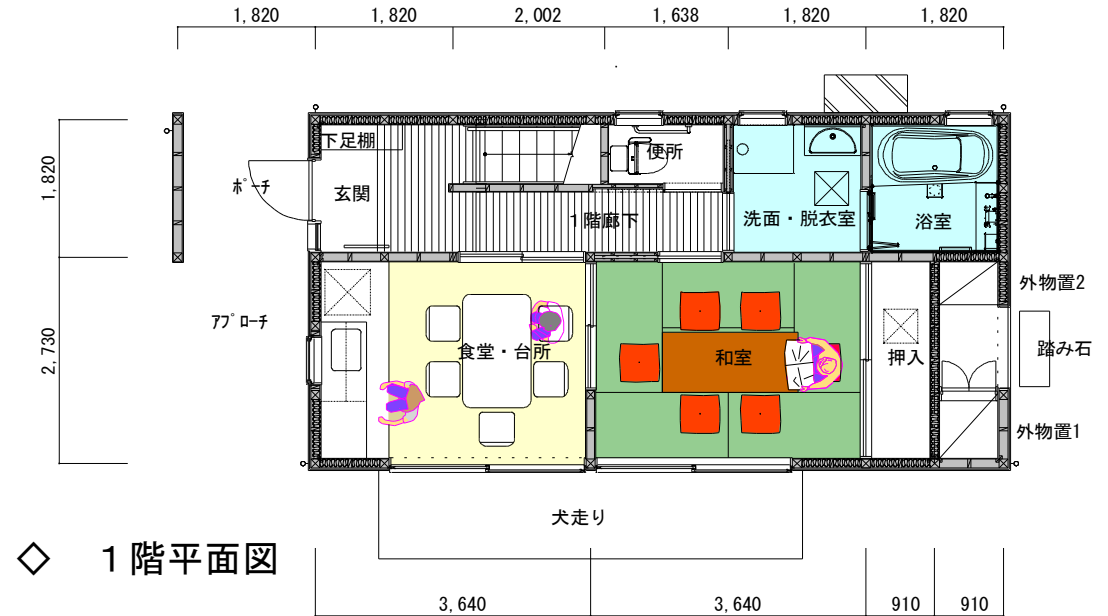


名足復興住宅

◇ 木造住宅の間取り

住戸タイプ	Lタイプ
間取り	<p>1階 和室 9.94㎡ 食堂・台所 9.94㎡</p> <p>2階 洋室1 9.94㎡ 洋室2 11.32㎡</p> <p>浴室 洗面脱衣室 便所 押入 1か所 物置 2か所 クローゼット 1か所</p>
専用面積	<p>1階面積 38.48㎡ 2階面積 31.47㎡ 合計面積 69.95㎡</p>
設備	<p>給湯設備 暖房便座 洗面台 浴槽 流し・調理・ガス台</p>



◇ 2階平面図